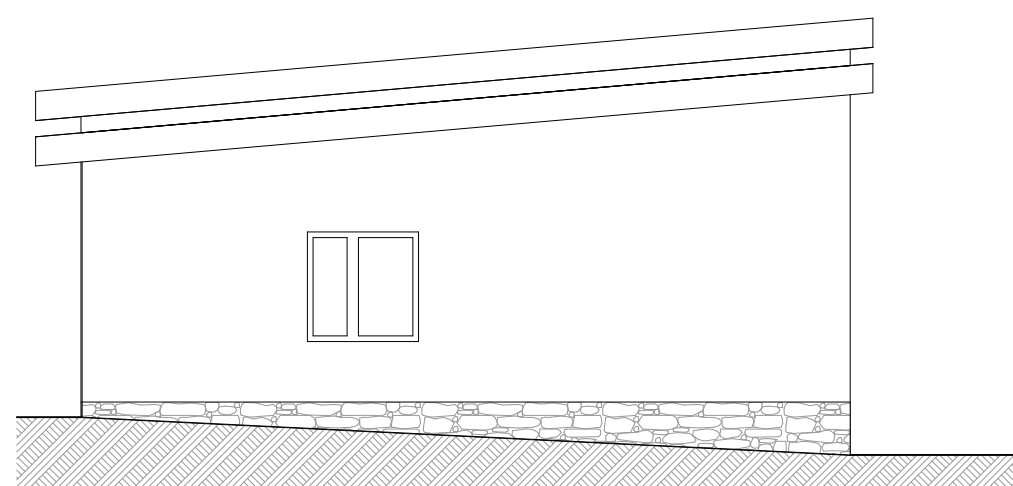


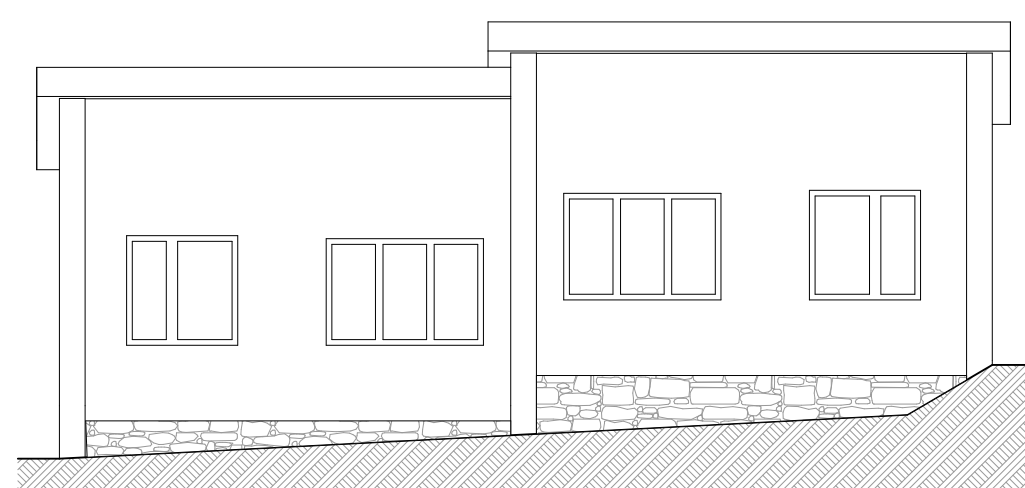
ELEWACJA PÓŁNOCNA



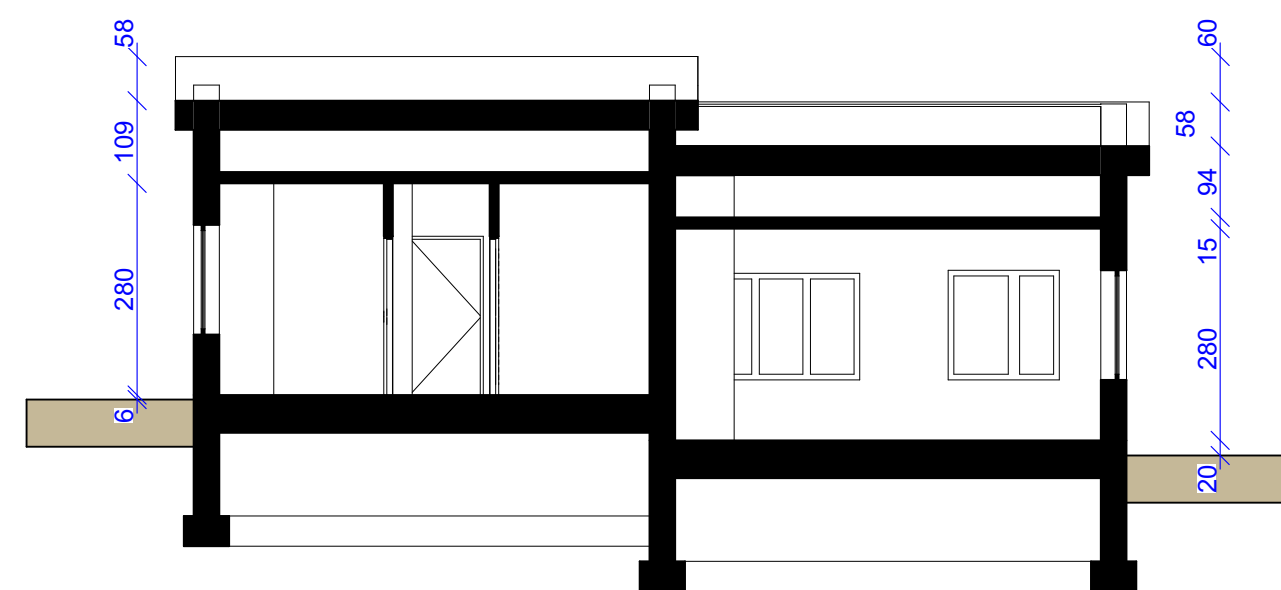
ELEWACJA ZACHODNIA



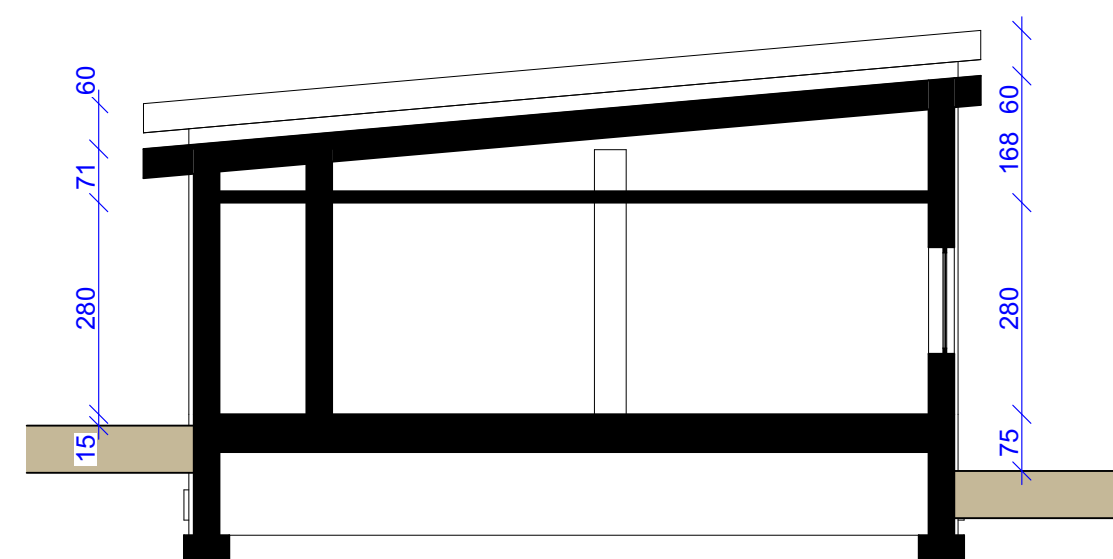
ELEWACJA POŁUDNIOWA



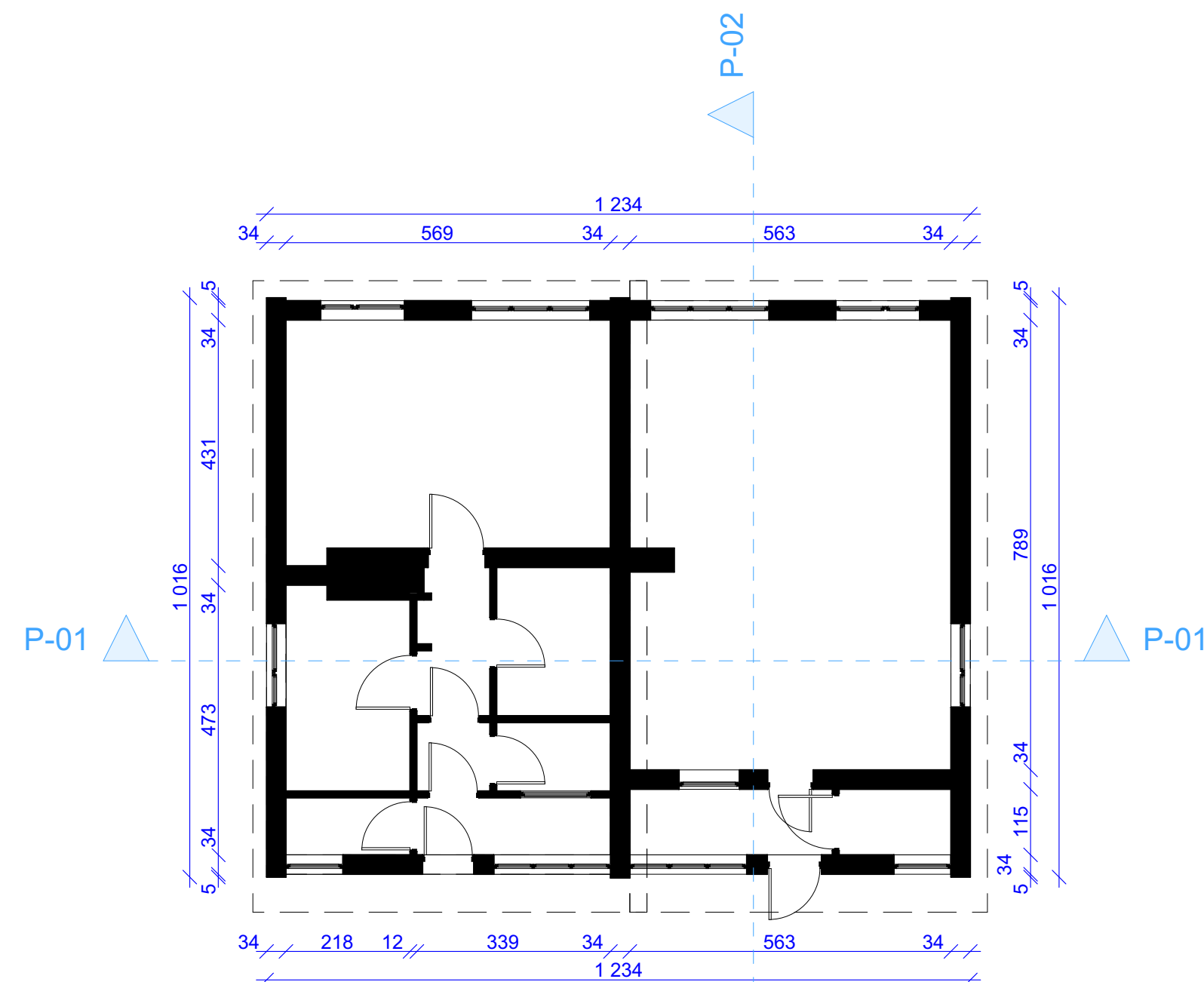
ELEWACJA WSCHODNIA



PRZEKRÓJ P-01



PRZEKRÓJ P-02



RZUT PRZYZIEMIA

ARCUS

INWESTOR: Zespół Szkół Centrum Kształcenia Rolniczego im. Augustyna Suskiego w Nowym Targu ul. Kokoszków 71 Nowy Targ 34-400			
INWESTYCJA: Rozbiórka części zabudowań ZSKCR im. Augustyna Suskiego w Nowym Targu przy ul. Kokoszków 71 wraz z infrastrukturą towarzyszącą. ul. Kokoszków 71, Nowy Targ 34-400 dz. nr. 6428/4			
PROJEKTANT: Krzysztof Stelkiewicz mgr inż. architekt	OPRACOWAŁ: Kacper Polak mgr inż. architekt	SPRAWIŁA: NR. PROJEKTU: NR. PROJEKTU:	MOJA DATA: VIII 2021
SKALA: 1:100		FORMAT: A0	BRANŻA: A07
TYTUŁ RYSUNKU: Budynek wolnostojący			NR. STRONY: